

комплекс засобів захисту програмного забезпечення

операційна
система

СіЧ



Передумови створення



Рішення РНБО “Про Стратегію кібербезпеки України”

Закон України “Про основні засади забезпечення кібербезпеки України”

Розпорядження КМУ №344-р “Про затвердження плану заходів з підтримки розвитку індустрії програмної продукції України на 2018 рік”

Загальні характеристики операційної системи



Базовий захист від шкідливого ПЗ (віруси, malware)

Цілісність системних файлів

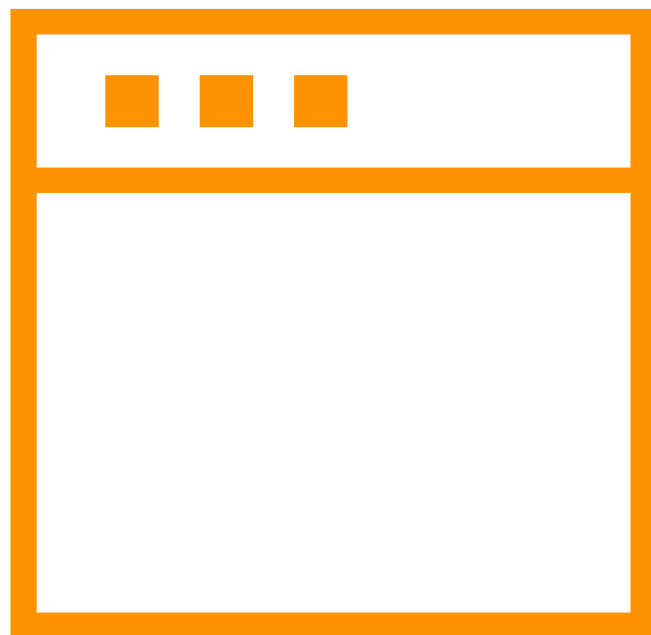
Відкритий код (OpenSource)

Інтерфейси. Прикладне ПЗ для роботи державних установ

Керування безпекою (повноваження, сертифікати, шифрування)

Керування та розгортання інфраструктури

Розширення можливостей використання



Унікальне графічне середовище (YaST) для встановлення, налаштування та керування робочими станціями та серверами

Вбудований захист застосунків (AppArmor або SELinux). Формування профілів безпечної поведінки

Система керування інфраструктурою IT

Платформа для : користувачів, серверів, хмар

Склад Операційної Системи

РОБОТА З ДОКУМЕНТАМИ

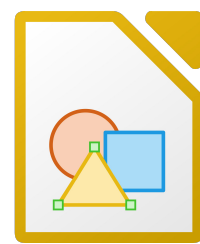
Libre Write



Libre Calc



Libre Draw



Libre Impresion



БРАУЗЕРИ



FireFox



Chrome

ГРАФІКА

Редактор растрових зображень



Векторний редактор



ЕЛЕКТРОНА ПОШТА, КАЛЕНДАР

Thunderbird

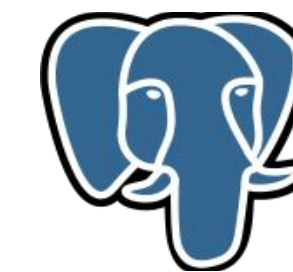


Evolution



КЕРУВАННЯ БАЗАМИ ДАНИХ

PostgreSQL



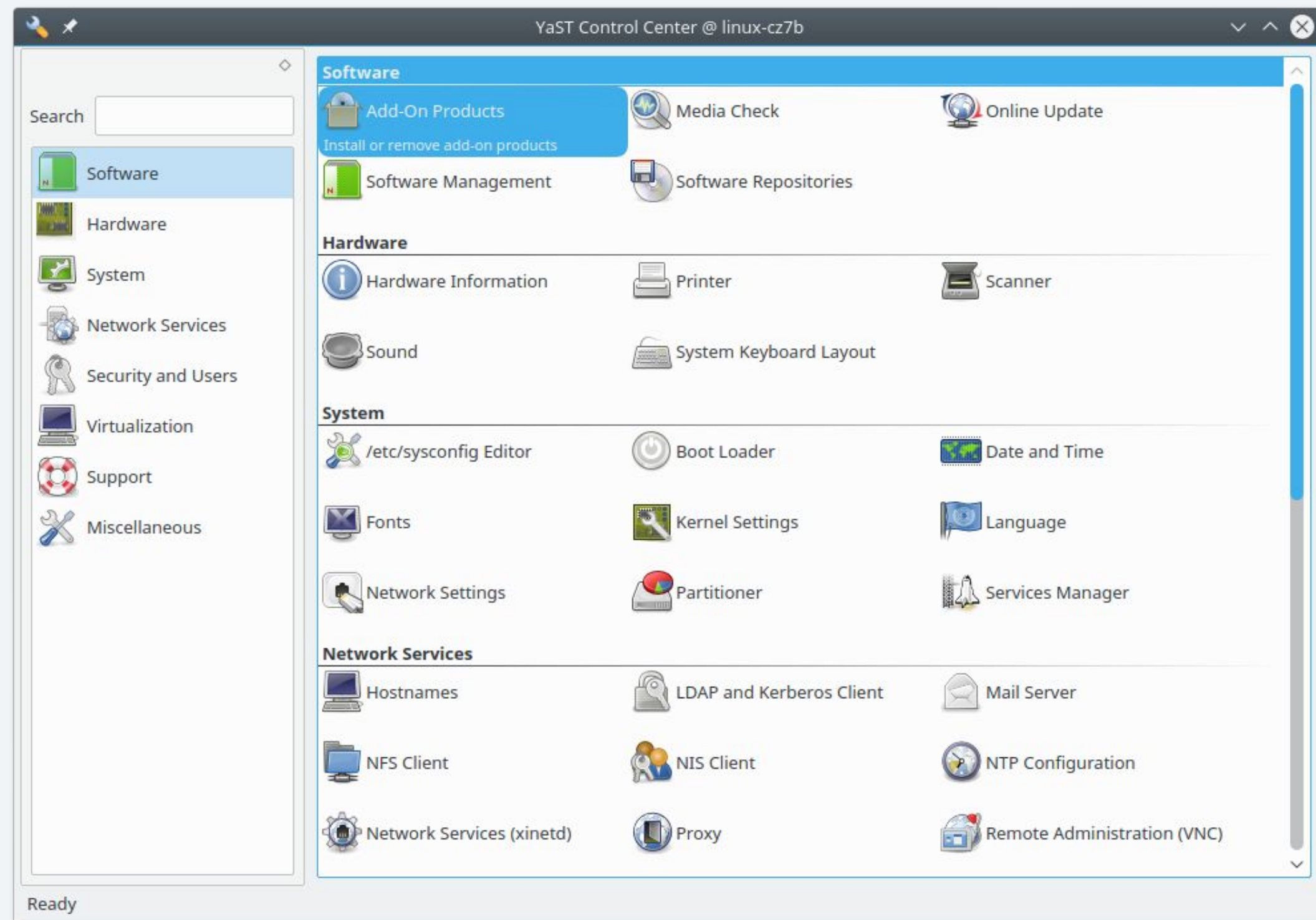
СЕРВЕР ЕЛЕКТРОННИХ ПОВІДОМЛЕНЬ

Zimbra  zimbra®

КЕРУВАННЯ ІНФРАСТРУКТУРОЮ

YAST





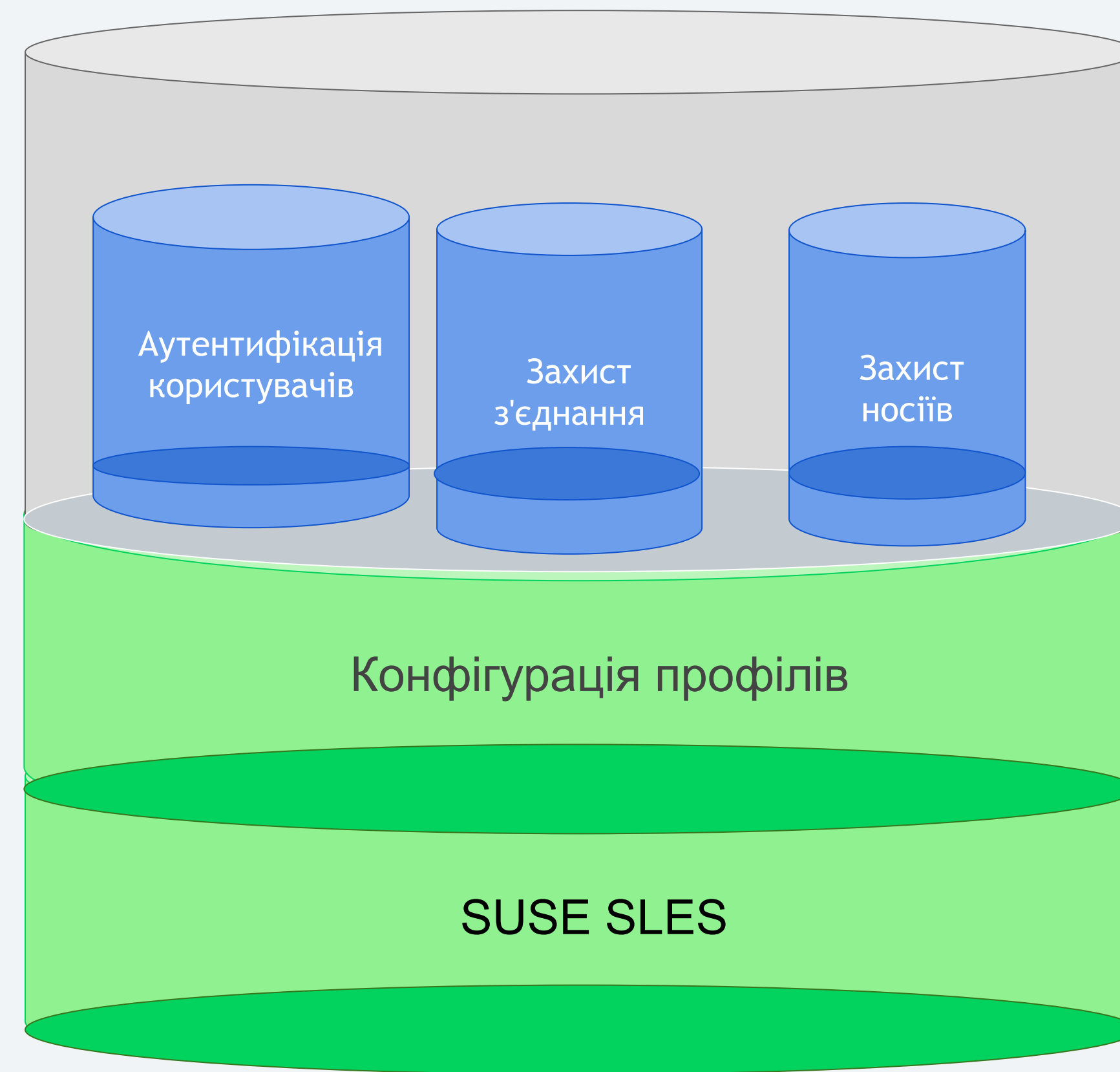
Засоби керування та налаштування

Графічне середовище для встановлення, налаштування та керування робочими станціями та серверами

Модулі захисту



Архітектура системи



Криптографічні алгоритми та протоколи:



Алгоритми шифрування **ДСТУ 28147:2009** та TDEA і AES за **ГОСТ 18033-3:2010** ISO/IEC

Алгоритми ЕЦП **ДСТУ 4145-2002**, RSA за PKCS#1 (IETF RFC 3447) та ECDSA за **ДСТУ ISO/IEC 14888-3:2014**

Алгоритми гешування **ГОСТ 34.311-95** та SHA (SHA-1 і SHA-224/256/384/512) за **ДСТУ ISO/IEC 10118-3:2005**

Протоколи розподілу ключів **ДСТУ ISO/IEC 15946-3** та RSA за PKCS#1 (IETF RFC 3447)

Експертний висновок



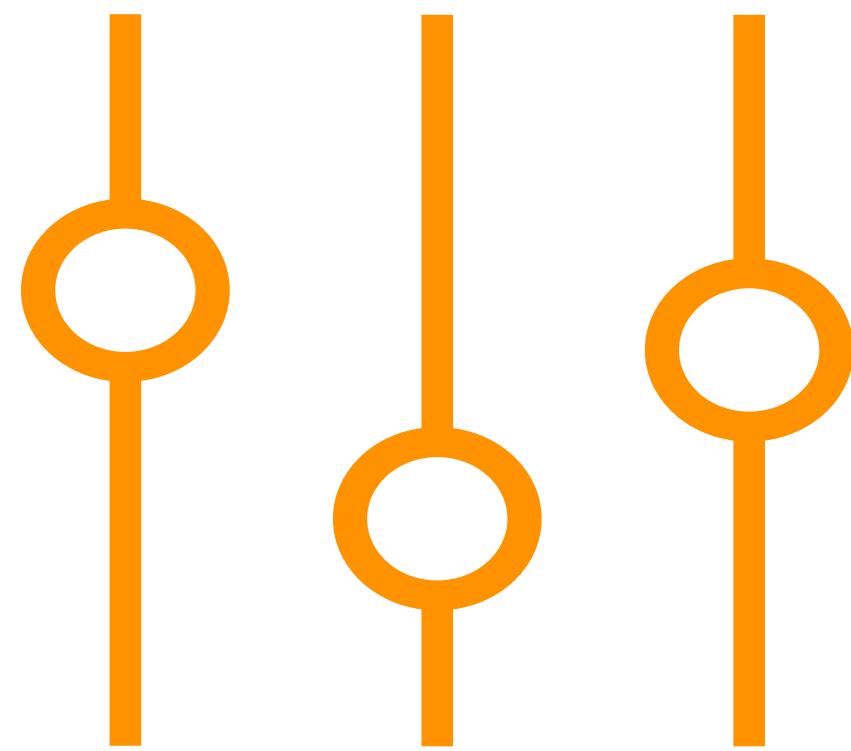
Функціональні профілі
КД-2,КА-1, КА-2 КО-1, КВ-1, ЦД-1,
ЦА-2,
ЦВ-1, ДР-3, ДС-1, ДЗ-2, ДВ-1, НР-2,
НИ-2, НИ-3, НК-1, НО-3, НЦ-2, НВ-1

Рівень гарантії Г-3

OS SiCh

операційна система

СіЧ



Відкритий код (OpenSource)

Керування інфраструктурою

Захист за національними вимогами

Архітектура рішень

Відкритий підхід для побудови інфраструктури



Керування

Operations, Monitor and Patch

- SUSE Manager
- openATTIC

Cluster Deployment

- Crowbar
- Salt

Orchestration

- Heat
- Kubernetes

Доставка додатків



Мікросервіси
Kubernetes / Magnum



PaaS
Cloud Foundry



Контейнери
SUSE CaaS Platform



Приватна хмара/ IaaS
SUSE OpenStack Cloud

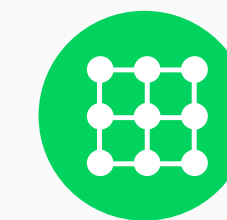


Віртуалізація
KVM, Xen, VMware,
Hyper-V, z/VM



SDx

Сховище
SUSE Enterprise
Storage



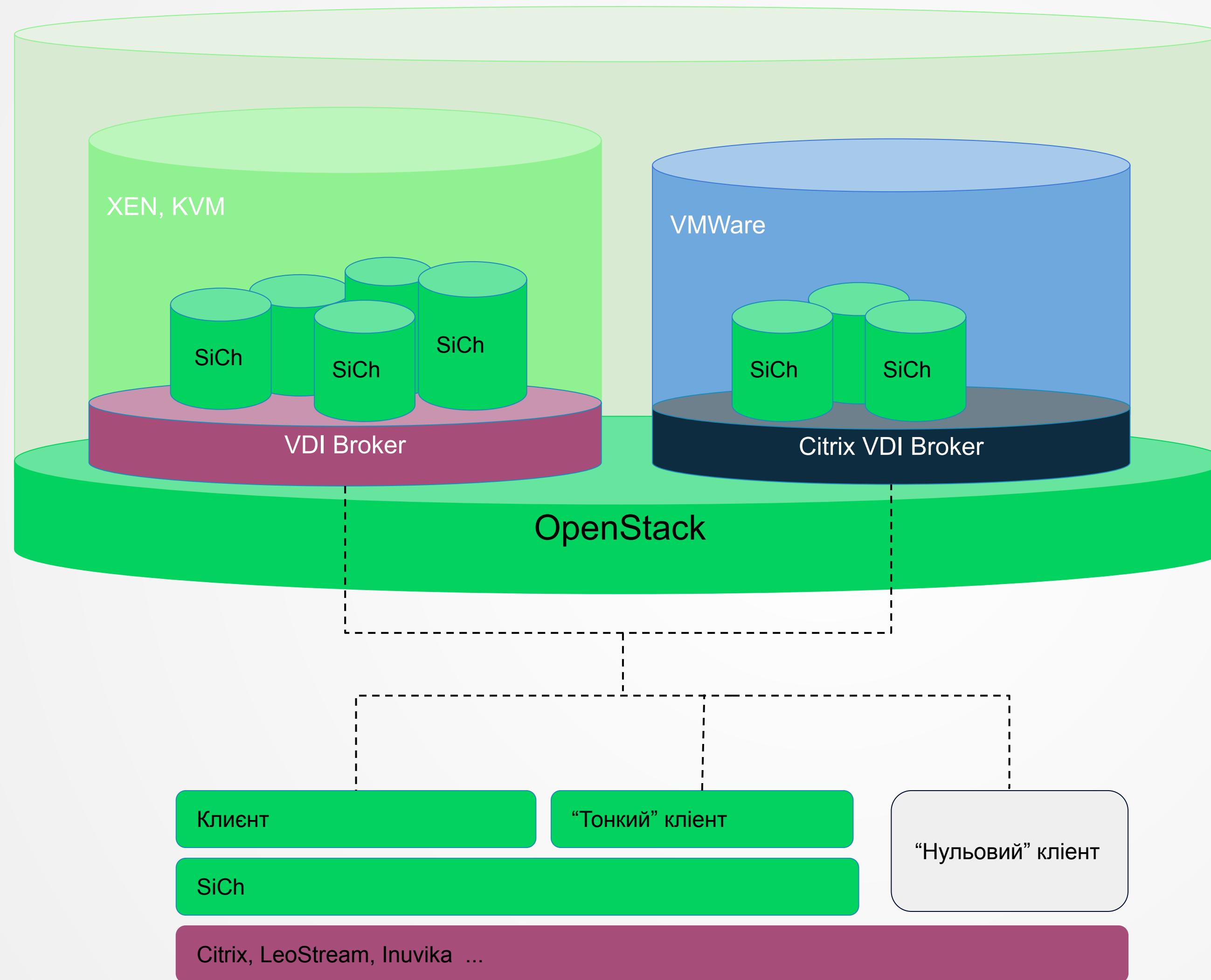
Мережа
SDN and NFV



Операційна система
SUSE Linux Enterprise Server

Фізична інфраструктура: Сервери, Мережеве обладнання, СЗД

Віртуальні робочі місця



комплекс засобів захисту програмного забезпечення

операційна
система

СіЧ

